

## คู่มือการตั้งค่าใช้งานระบบเครือข่ายไร้สาย ENGR\_Staff

อุปกรณ์เคลื่อนที่(Mobile Device) ต้องออกแบบมาสำหรับใช้งานระบบเครือข่ายไร้สายที่รองรับระบบความปลอดภัยรูปแบบ ของมาตรฐาน IEEE 802.1x ซึ่งเป็นมาตรฐานที่ถูกกำหนดขึ้น ในการตรวจสอบ และรับรองผู้ใช้งาน (Authentication) ENGR\_Staff เป็นส่วนที่ใช้งานได้เฉพาะอาจารย์และเจ้าหน้าที่เท่านั้นโดยเชื่อมต่อเพียงครั้งเดียวระบบจะเก็บข้อมูลไว้เมื่อมีการใช้งานอุปกรณ์อีกจะเชื่อมต่อเครือข่ายให้อัตโนมัติทั้งในอาคารอำนวยการและอาคารปฏิบัติการและวิจัย โดยเมื่อเชื่อมต่อผ่าน ENGR\_Staff สำเร็จจะทำให้เข้าถึงบริการต่างๆเหมือนเชื่อมต่อผ่านระบบสาย LAN ดังนี้

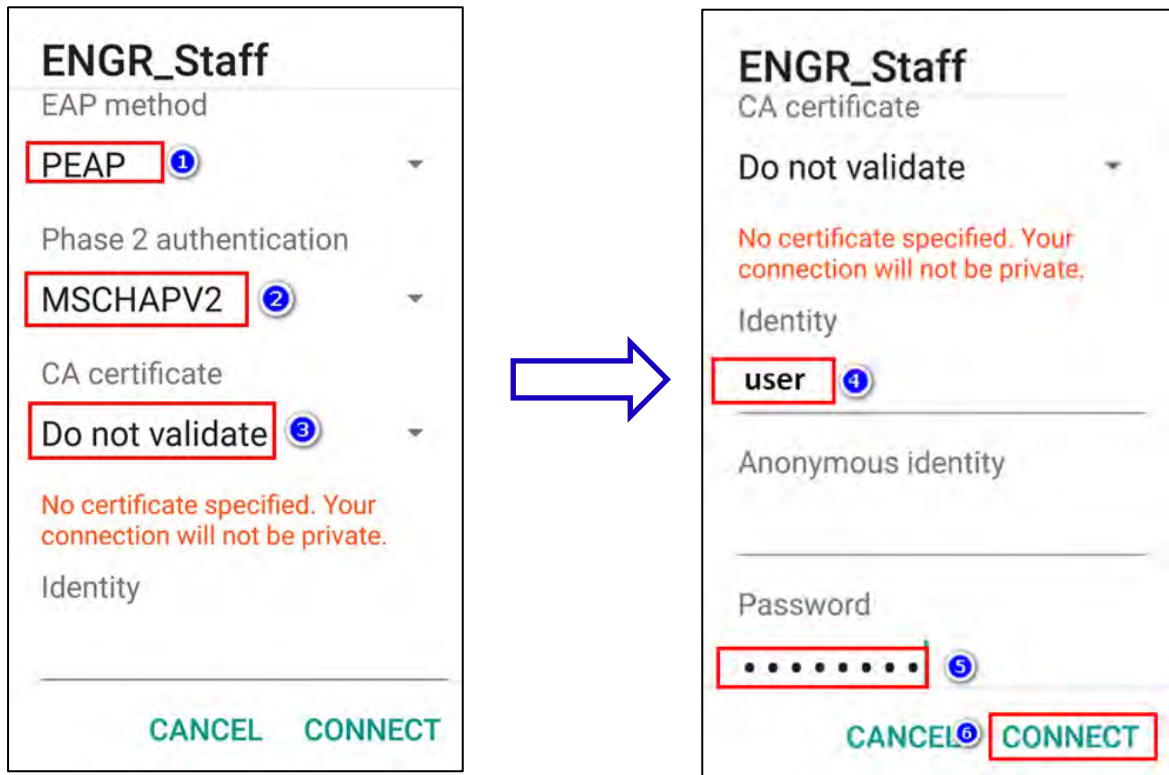
- Home Drive เก็บเอกสารใน Network Drive (H:)
- Xerox Drive เก็บเอกสารจากการสแกน (Drive X:)
- Drive ที่เก็บ License ของโปรแกรมที่ใช้งานภายในคณะฯ
- พิมพ์งานผ่านอุปกรณ์เคลื่อนที่ได้

### เลือกหัวข้อการต่ออุปกรณ์

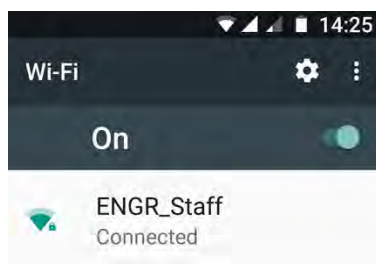
1. [ระบบปฏิบัติการ Andriod](#)
2. [ระบบปฏิบัติการ IOS iPhone/ iPad/MacBook](#)
3. [ระบบปฏิบัติการ Windows 10](#)
4. [ระบบปฏิบัติการ Windows 7](#)
5. [การพิมพ์งานบนNotebook ผ่าน ENGR\\_Staff \(Windows 10\)](#)

## 1.ระบบปฏิบัติการ Andriod

1.1.เชื่อมต่อเครือข่ายไร้สาย ENGR\_Staff เลือก Connect to Network ตั้งค่านี้



1.2.กดปุ่มเชื่อมต่อ(CONNECT) ถ้าข้อมูลถูกต้องสถานะการเชื่อมต่อจะเป็น “Connected”

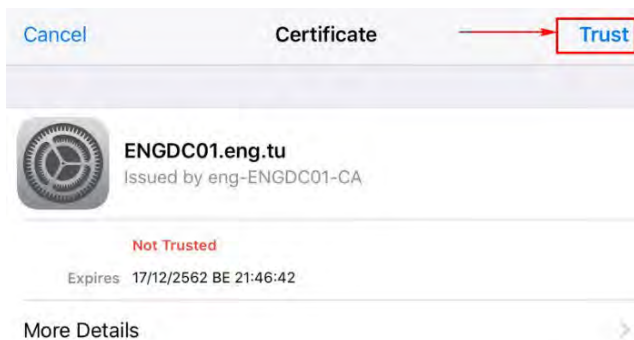


## 2.ระบบปฏิบัติการ IOS iPhone/ iPad/MacBook

### 2.1เลือก Menu Setting Wi-Fi เลือกเชื่อมต่อ ENGR\_Staff



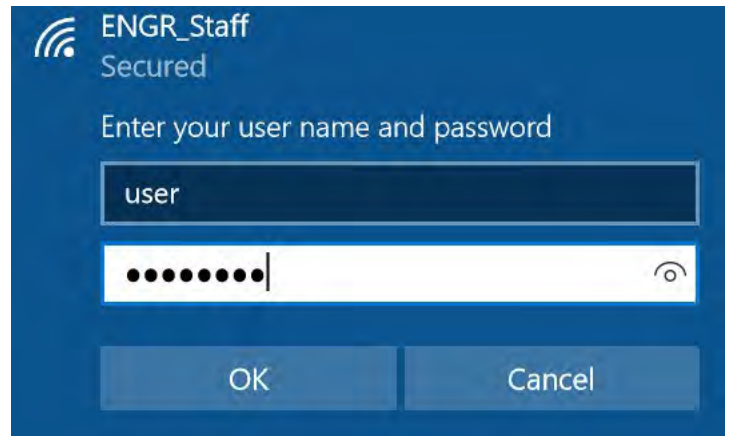
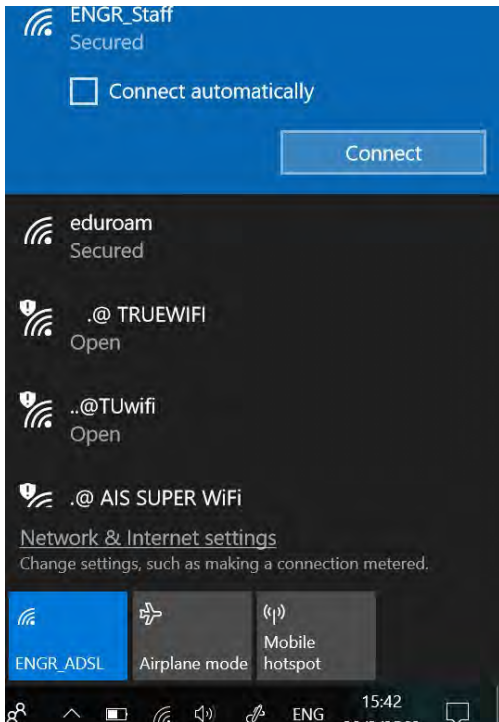
### 2.2 หน้าต่างให้ตรวจสอบ Certificate เลือก Trust /Continue



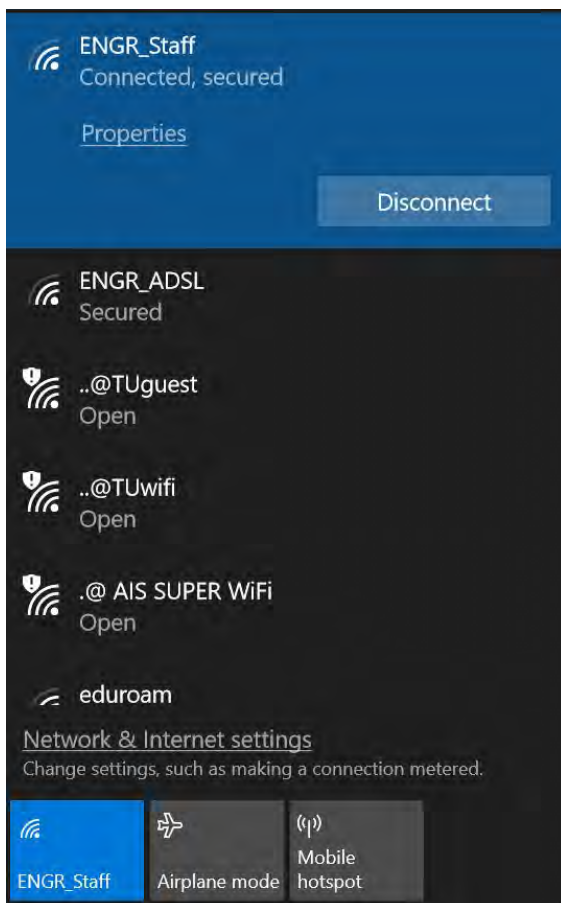
### 2.3การเชื่อมต่อถูกต้องจะมีเครื่องหมายถูกหน้า ENGR\_Staff



### 3.ระบบปฏิบัติการ Windows 10 การเชื่อมต่อ Notebook เข้ากับ ENGR\_Staff



#### 3.1เลือกเชื่อมต่อ ENGR\_Staff ใส่ User/Password



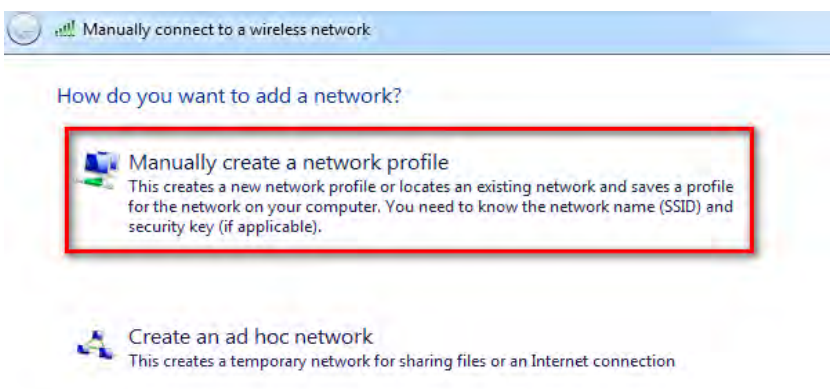
การเชื่อมต่อสำเร็จจะขึ้น Connected

## 4.ระบบปฏิบัติการ Windows 7

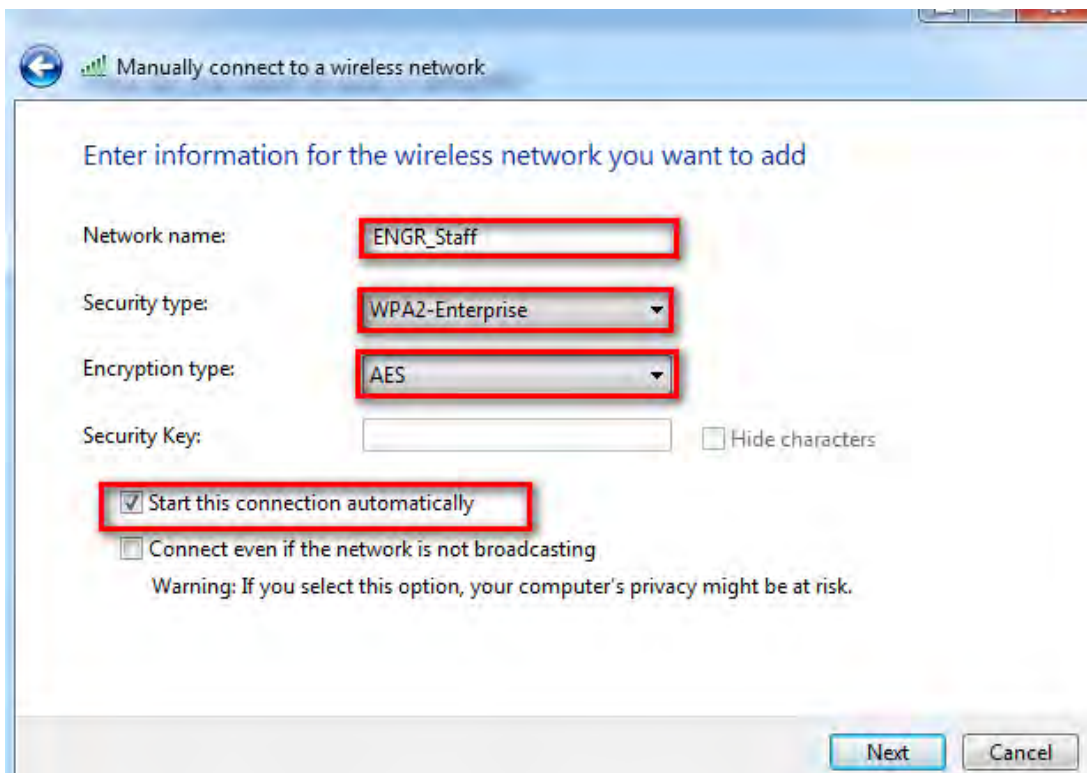
4.1.Start → Control panel → Network and Sharing Center → Manage Wireless Network



4.2.Click → Add

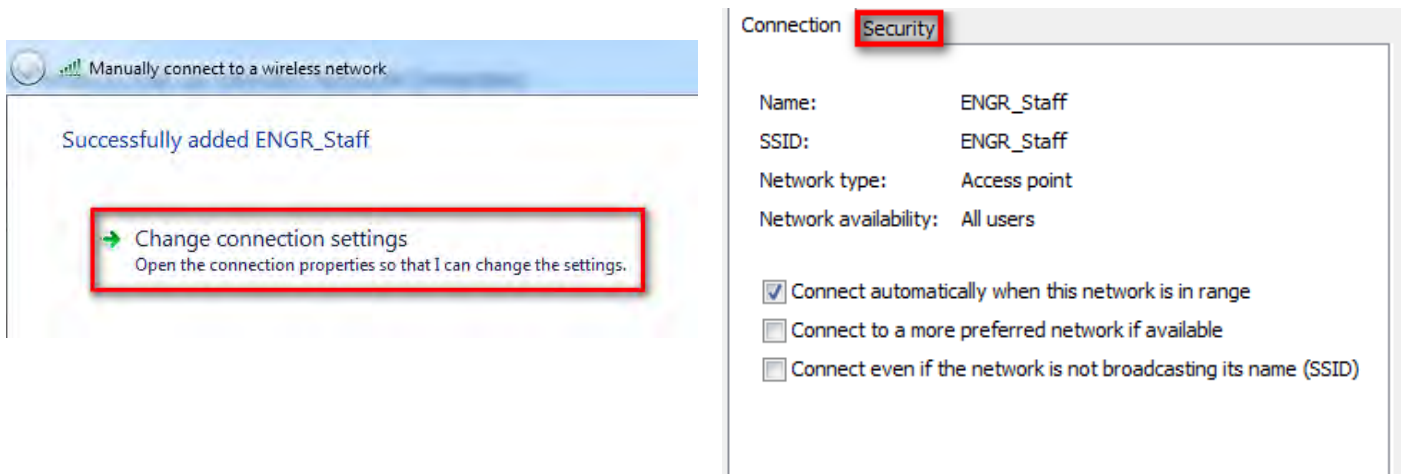


4.3.เลือก Manual Create a network profile

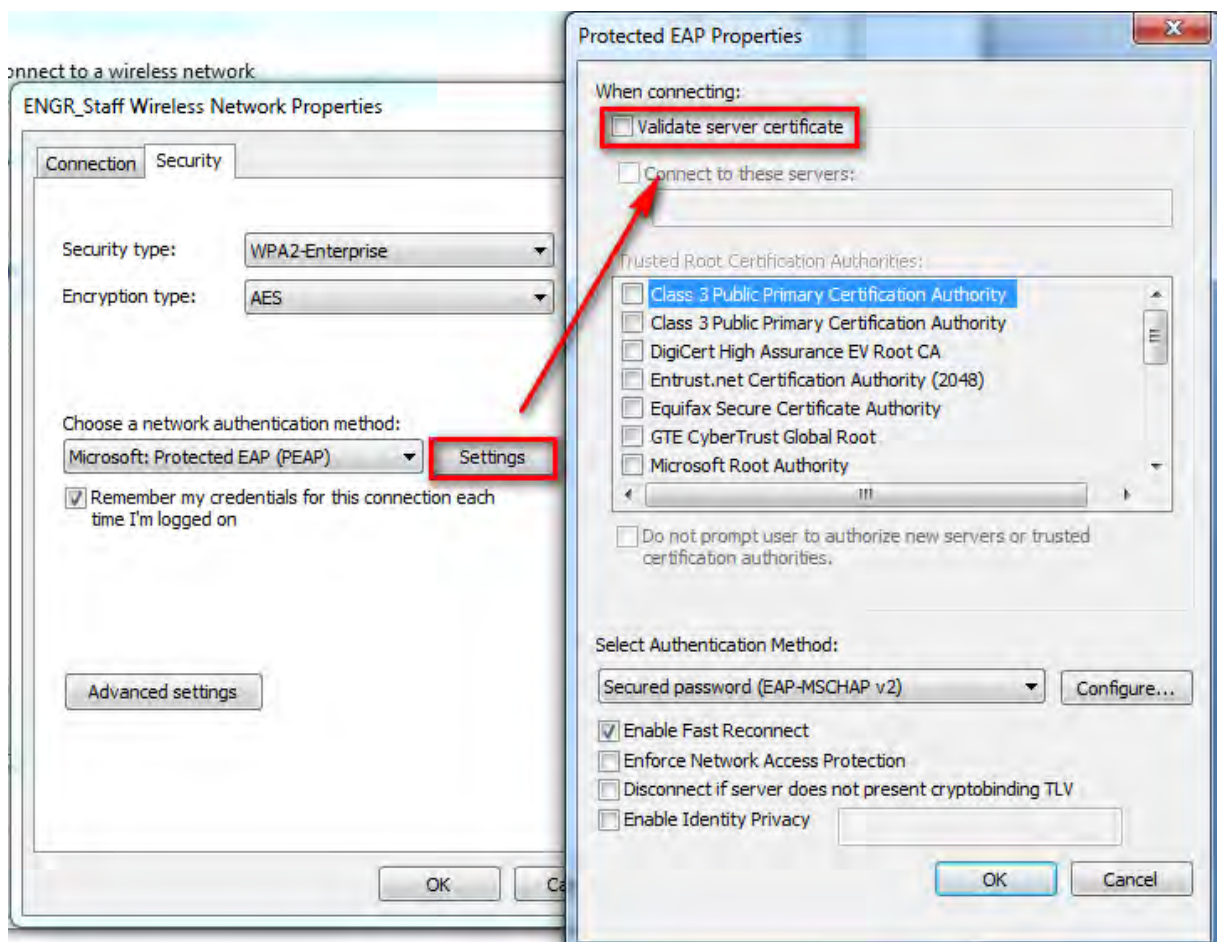


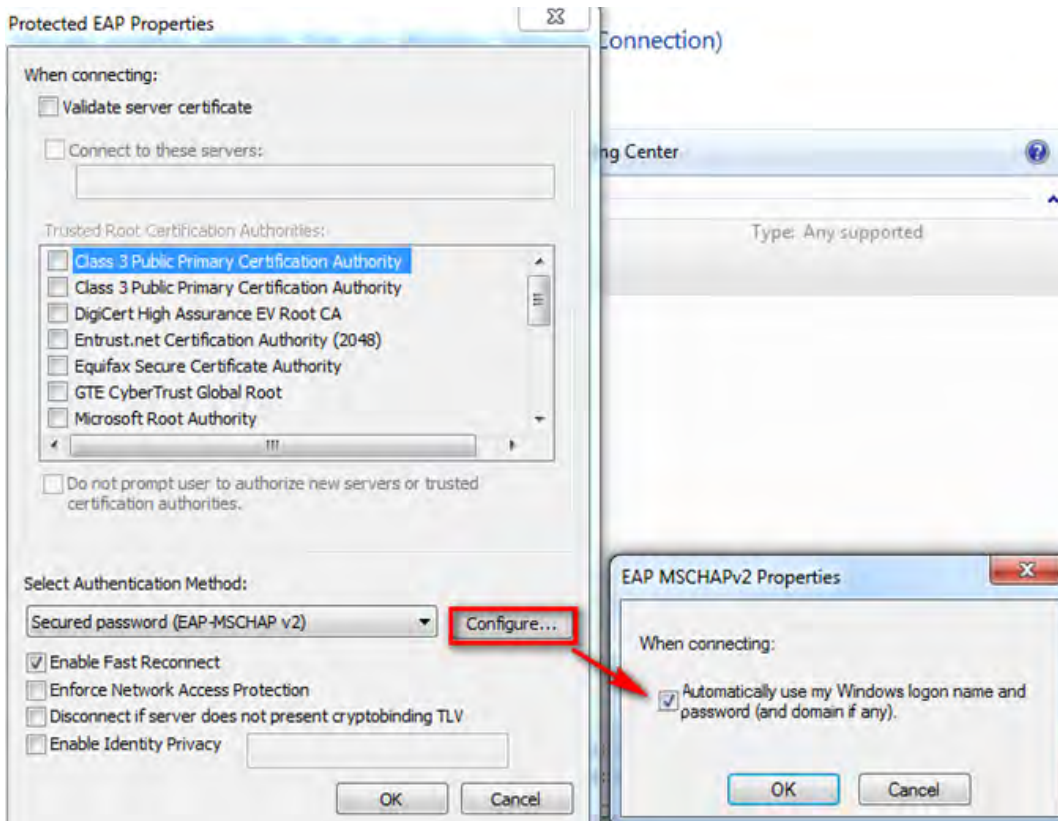


4.4. เลือก Change Connection settings → Security

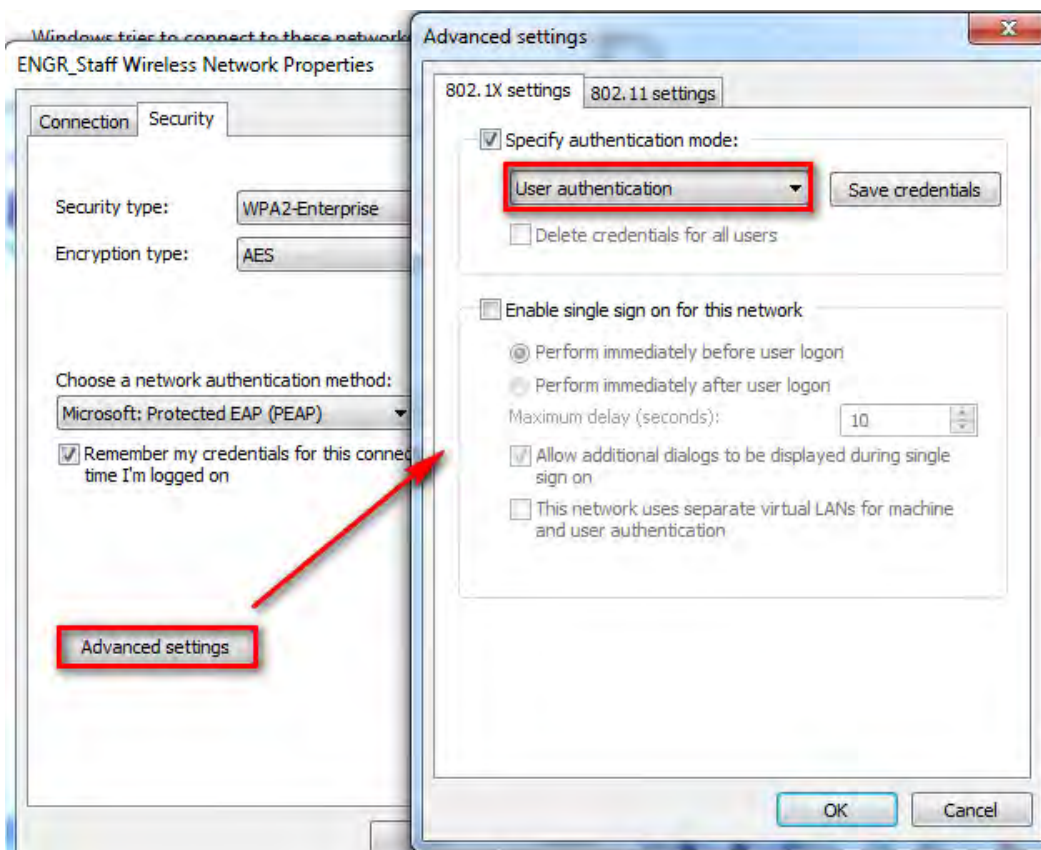


4.5 Setting : When Connecting: ไม่เลือกหัวข้อ Validate server certificate

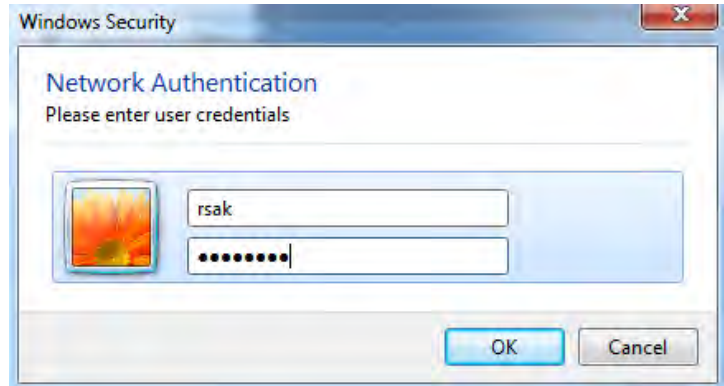




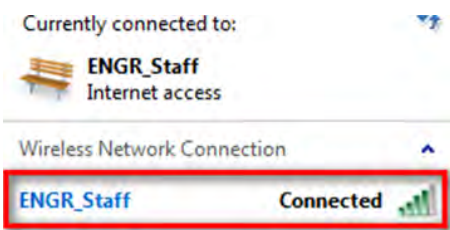
4.6 หัวข้อ 802.1x Settings เลือก User Authentication คลิก OK → OK → Close



4.7 เลือก Icon Wireless Network คลิ๊กขวาที่ ENGR\_Staff → Connect - ใส่ Username/Password

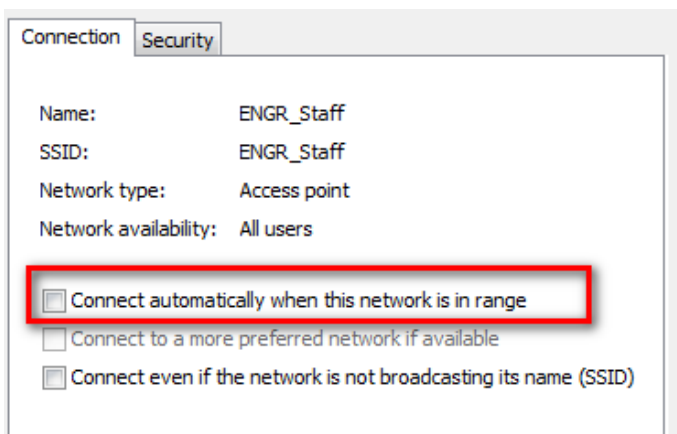


4.8 การเชื่อมต่อเครือข่ายสำเร็จจะแสดงสถานะ Connected



4.9. ถ้าไม่ต้องการให้เครื่องจำ user/password ให้ยกเลิกหัวข้อ Connect automatically ...

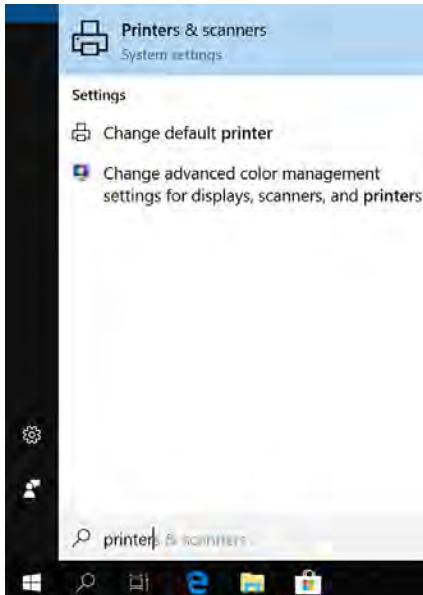
ในแท็บ Connection





## 5.การติดตั้งเครื่องพิมพ์บน Notebook พิมพ์งานผ่าน ENGR\_Staff (Windows 10)

### 1.พิมพ์ช่อง Search “Printer”



### Printers & scanners

Add printers & scanners

+ Add a printer or scanner

→ Add Printers

### Printers & scanners

Add printers & scanners

Refresh

Searching for printers and scanners

The printer that I want isn't listed

→The printer that I want isn't listed

Add Printer

### Find a printer by other options

My printer is a little older. Help me find it.

Select a shared printer by name

Example: \\computername\printername or  
http://computername/printers/printername/.printer

Add a printer using a TCP/IP address or hostname

Add a Bluetooth, wireless or network discoverable printer

Add a local printer or network printer with manual settings



Add Printer

### Type a printer hostname or IP address

Device type: Autodetect

Hostname or IP address: 10.1.X.X

Port name: 10.1.X.X

Query the printer and automatically select the driver to use

พิมพ์หมายเลข ip ที่เครื่องพิมพ์ Xerox ของหน่วยงานที่ใช้

Next

Next

Cancel

กำหนดหมายเลข ip เครื่องพิมพ์ที่ต้องการพิมพ์งานออก

← Add Printer

You've successfully added ApeosPort-IV 5070

Printer name:

This printer has been installed with the FX XPS B/W Class Driver driver.

← Add Printer

### Printer Sharing

If you want to share this printer, you must provide a share name. You can use the suggested name or type a new one. The share name will be visible to other network users.

- Do not share this printer
- Share this printer so that others on your network can find and use it

Share name:

Location:

Comment:

← Add Printer

You've successfully added ApeosPort-IV 5070

To check if your printer is working properly, or to see troubleshooting information for the printer, print a test page.